

# 90 Grad in einer schnellen Minute

## Problemloses Wenden schwerer Coils und Werkzeuge

Bis zu 40 Tonnen schwere Coils oder Spritzgusswerkzeuge müssen zum Bearbeiten beziehungsweise für Wartungs- oder Reparaturarbeiten in verschiedene Positionen gebracht werden. Ohne geeignete Hilfsmittel wird das Wenden dieser Geräte allerdings schnell zum zeitraubenden und gefährlichen Unterfangen. Abhilfe schaffen Wendemaschinen der Wallraven GmbH aus Wassenberg.

15 Jahre lang kam täglich ein Kran beim Unternehmen Takata-Petri PlasTec GmbH in Bad Kissingen zum Einsatz. »Wir arbeiten mit rund 50 Spritzgusswerkzeugen, davon wiegen einige 25 Tonnen«, sagt Fertigungsplaner Walter Kuhn. Davon müssen täglich mindestens ein bis zwei Stück wegen Wartungen gewendet werden. Dafür musste der Kran herhalten. 20 Minuten

dauerte diese Prozedur im Durchschnitt. Das Werkzeug ist an den Kran gehängt und schließlich in die gewünschte Position manövriert worden. »Das ist ein riskantes Vorgehen«, meint Thomas Esser von Wallraven. »Da die sehr gewichtigen Werkzeuge oder Coils beim Anheben in Bewegung kommen, kann es leicht geschehen, dass sie beschädigt werden oder im schlimm-

sten Fall ein Mitarbeiter verletzt wird.« Zudem sei es schwierig, die schwingende Ladung vom Kran exakt abzusetzen.

## Tonnenschweres easy wenden

Eine schnellere und sicherere Lösung ist ein Coil- und Werkzeugwender, der per Knopfdruck die Geräte umdreht. »Mit einem Gabelstapler kann die Winkelplattform der Maschine beladen werden«, sagt Thomas Esser. Ausgestattet sind die Wender mit einem hydraulischen Getriebe oder mit einem elektromechanischen Antrieb und können zwischen 200 Kilogramm und 25 Tonnen Gewicht tragen.

Innerhalb von einer Minute werden die Coils oder Werkzeuge per Knopfdruck um 90 Grad gewendet. Da jeder Stahlcoil oder jedes Werkzeug andere Abmessungen und Gewichte hat, baut das Unternehmen Wallraven individuell abgestimmte Maschinen, die mit Tastensteuerung, automatischer Abschaltung, Sicherheitskontaktleiten und einseitigem Auflageprisma ausgestattet sind. So besteht in diesem Vorgang keine Gefahr mehr für die Mitarbeiter, und das zu wendende Produkt bleibt unbeschädigt.







»Schwere Coils und Werkzeuge werden auf Knopfdruck schnell und sicher gewendet.«

Thomas Esser, Dipl.-Ing. der Wallraven GmbH

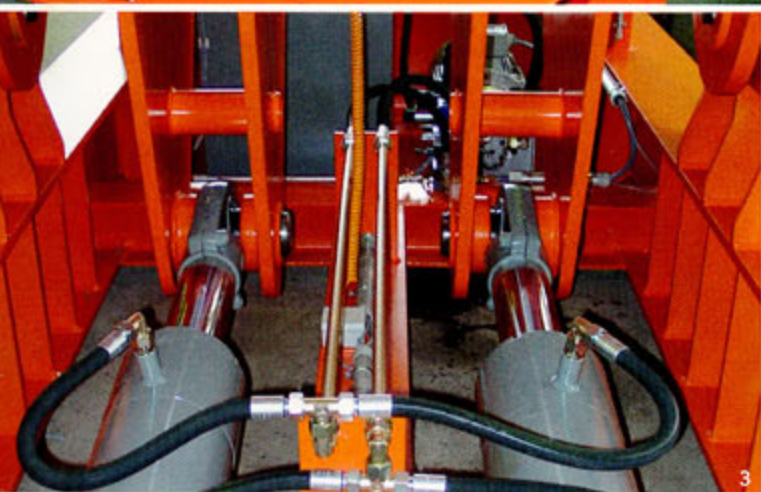
Für das Unternehmen Takata-Petri PlasTec in Bad Kissingen, das mit dem Kran rund 20 Minuten brauchte, um seine Werkzeuge zu wenden, bedeutet dies 19 Minuten Zeitersparnis und einen geringeren Kraftaufwand pro Wendevorgang.

### Ausgereifte Technik

Walter Kuhn schätzt an der Maschine, dass sie sehr einfach zu handhaben und massiv ist. »Wir arbeiten nun schon seit 2005 mit dem Wender und hatten noch keine technischen Probleme damit.« Ein weiterer Pluspunkt: Den Wender gibt es nicht nur mit Hydraulikgetriebe, sondern zudem mit einem elektromechanischen Antrieb. »Diese Version braucht weniger Platz als

die Hydraulik«, so Thomas Esser. Bis zu fünf Tonnen Gewicht kann dieser Wender tragen. Zudem besteht die Option, einen Drehkranz an der Maschine anzubringen, um Coils und Werkzeuge selbst in beengten Platzverhältnissen wenden zu können. »So kann von einer Position der Wender Be- und Entladen werden«, sagt Esser. Ohne Drehkranz müsse auf einer Seite der Coil aufgeladen werden und auf der anderen Seite nach der 90 Grad-Drehung wieder entnommen werden.

**Wallraven GmbH & Co. KG**  
 Brabanter Straße 60, 41849 Wassenberg  
 Tel.: 02432 97900-0, Fax: 02432 97900-19  
[www.wallraven.de](http://www.wallraven.de)



**1** Wendemaschinen zum Wenden von Coils und Werkzeugen liefert Wallraven GmbH & Co. KG aus Wassenberg wahlweise mit ...

**2** ... platzsparenden elektromechanischen Antrieb, der bis zu fünf Tonnen Gewicht tragen kann oder mit...

**3** ... einem Hydraulikgetriebe-Antrieb für bis zu 25 Tonnen schwere Wendestücke. In beiden Fällen wird per Knopfdruck der Wendevorgang gestartet, der circa eine Minute dauert.

*Mill it, Drill it!*

**AUERBACH**



fig.: IA5 TLF

### Tiefbohren :

Bohrtiefe bis 2.100 mm  
 Bohrdurchmesser 3-65 mm  
 Max. Tischbelastung 40 t



fig.: IA5 F

### Fräsen :

X-Verfahrweg bis zu 4.200 mm  
 Max. Leistung 50 kW / 2.200 Nm  
 Max. Tischbelastung 40 t

**AUERBACH**  
 Maschinenfabrik GmbH  
 Gewerbering 10  
 D-08236 Ellefeld

Tel: +49 3745/31 - 0  
 Fax: +49 3745/51 - 60